

UCHWAŁA Nr LVIII/487/23

Rady Miejskiej w Brzostku

z dnia 26 maja 2023 r.

w sprawie przystąpienia do sporządzenia miejscowego planu zagospodarowania przestrzennego terenu eksploatacji kruszywa naturalnego w miejscowości Klecie

Działając na podstawie art. 18 ust. 2 pkt 5 ustawy z dnia 8 marca 1990 r. o samorządzie gminnym (Dz. U. z 2023 r. poz. 40) oraz art. 14 ust. 1, 2, 4 ustawy z dnia 27 marca 2003 r. o planowaniu i zagospodarowaniu przestrzennym (Dz. U. z 2023 r., poz. 977), Rada Miejska w Brzostku uchwala, co następuje:

§ 1

Przystępuje się do sporządzenia miejscowego planu zagospodarowania przestrzennego terenu eksploatacji kruszywa naturalnego w miejscowości Klecie.

§2

Przedmiotem planu, o którym mowa w § 1, jest teren w granicach oznaczonych na załączniku nr 1 do niniejszej uchwały.

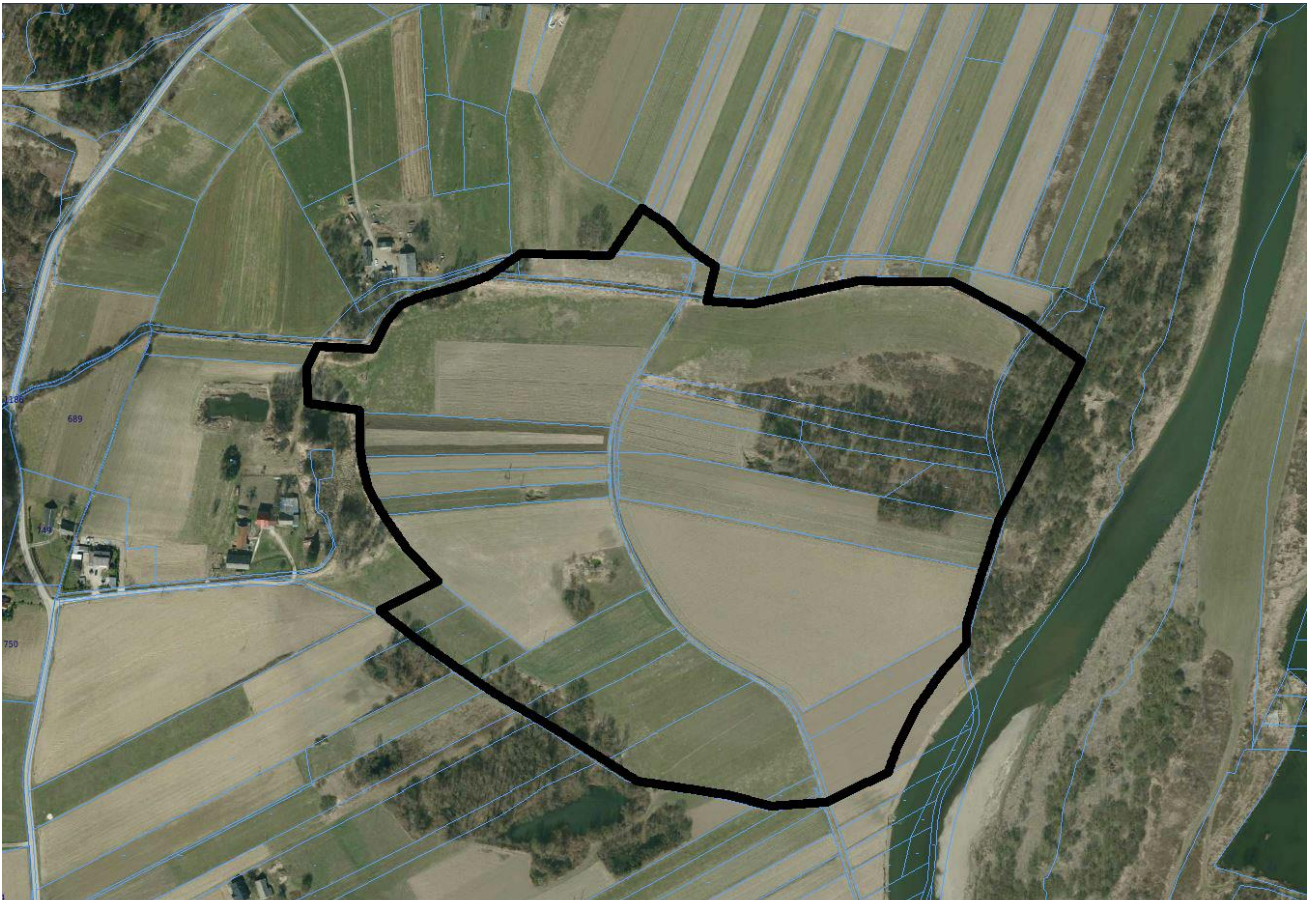
§3

Wykonanie uchwały powierza się Burmistrzowi Brzostku.

§4

Uchwała wchodzi w życie z dniem podjęcia.

Załącznik nr 1
do Uchwały Nr LVIII/486/23
Rady Miejskiej w Brzostku
z dnia 26 maja 2023r.



— granica obszaru objętego planem miejscowym

Uzasadnienie

Zgodnie z art. 4 ust. 1 ustawy z dnia 27 marca 2003 r. o planowaniu i zagospodarowaniu przestrzennym (Dz. U. z 2022 r. poz. 503 z późn. zm.), ustalenie przeznaczenia terenu, rozmieszczenie inwestycji celu publicznego oraz określenie sposobów zagospodarowania i warunków zabudowy terenu następuje w miejscowym planie zagospodarowania przestrzennego. W trybie art. 20 ust. 1, plan miejscowy uchwała rada gminy, po stwierdzeniu że nie narusza on ustaleń studium uwarunkowań i kierunków zagospodarowania przestrzennego gminy.

Działki objęte wnioskiem zlokalizowane są w zachodniej części gminy Brzostek, na części obszaru udokumentowanego złoża kruszywa naturalnego „Klecie-Skurowa”.

Wnioskowany teren ma dostęp do drogi publicznej gminnej do granicy z Gminą Brzyska a następnie drogą technologiczną do zakładu przerobczego ZEK Klecie.

Zgodnie z obowiązującymi przepisami prawa, a w szczególności ustawy o ochronie gruntów rolnych i leśnych, przeznaczenia gruntów rolnych (klas chronionych) i leśnych na cele nierolnicze i nieleśne, wymagającego zgody ministra właściwego do spraw rozwoju wsi, dokonuje się w miejscowym planie zagospodarowania przestrzennego, sporządzonym w trybie określonym w przepisach ustawy o planowaniu i zagospodarowaniu przestrzennym. Obszar objęty wnioskiem wymaga sporządzenia wniosku rolnego i leśnego i uzyskania zgody na przeznaczenie gruntów rolnych i leśnych na cele nierolnicze i nieleśne.

Przed podjęciem uchwały o przystąpieniu do sporządzenia planu, Burmistrz wykonuje analizy dotyczącej zasadności przystąpienia do sporządzenia planu oraz stopnia zgodności przewidywanych rozwiązań z ustaleniami studium.

Analiza ustaleń polityki przestrzennej gminy, zawartej w Studium uwarunkowań i kierunków zagospodarowania przestrzennego Gminy Brzostek wykazała, że dla terenu objętego wnioskiem Studium zakłada użytkowanie rolne (1.R - obszar rolniczej przestrzeni produkcyjnej). W związku z powyższym na potrzeby planu wymagane będzie sporządzenie wyprzedzająco zmiany Studium.

Tym samym po spełnieniu wymogów art. 14 ust. 5 ustawy o planowaniu i zagospodarowaniu przestrzennym stwierdza się, że realizacja miejscowego planu zagospodarowania przestrzennego, w zakresie i dla terenu uwzględnionego w przedłożonym wniosku, jest uzasadniona.